

# Produktdatablad

## Leddheiseport

### ASSA ABLOY OH1042S

ASSA ABLOY

ASSA ABLOY Entrance Systems

The global leader in  
door opening solutions



# Kunngjøring vedrørende copyright og ansvarsbegrensning

Selv om innholdet i dette dokumentet er utarbeidet med størst mulig nøyaktighet, kan ikke ASSA ABLOY Entrance Systems vedkjenne seg erstatningsansvar for skader som kan oppstå på grunnlag av feil eller utelatelser i dette dokumentet. Vi forbeholder oss retten til å foreta nødvendige tekniske endringer/utskiftinger uten forutgående varsel.

Det er ikke knyttet noen rettigheter til innholdet i dette dokumentet.

Fargekart: Av trykktekniske årsaker kan det forekomme avvik i fargene.

ASSA ABLOY, Besam, Crawford, Albany og Megadoor, som ord og logotyper, er eksempler på varemerker tilhørende ASSA ABLOY Entrance Systems eller selskaper i ASSA ABLOY-gruppen.

Copyright © ASSA ABLOY Entrance Systems AB 2006-2017.

Ingen del av dette dokumentet kan kopieres eller offentliggjøres i form av trykk, fotokopiering, mikrofilm eller noen annen måte, uten skriftlig forhåndsgodkjenning fra ASSA ABLOY Entrance Systems.

Alle rettigheter forbeholdt.

# Teknisk oversikt

## Funksjoner

Maks. størrelse: (B x H)	5000 x 5000 mm
Paneltykkelse:	42 mm
Panelmateriale:	Diamantformet gitter
Fylling:	CFC-fritt polyuretan, flammehemmende DIN 4102-B2
Vekt	13 kg/m <sup>2</sup>
Utvendig farge:	11 standard RAL-farger
Innvendig farge:	RAL 9002
Skinnetyper:	Standard: SL Alternativ: HL, VL
Vinduer:	Alternativ: DARP, DOAP, Rammeseksjon
Gangdør:	Ikke mulig på OH1042S
Manøvrering:	Alternativ: Automatisk drift, adgangskontroll, sikkerhetsfunksjoner

## Ytelse

Åpne-/lukkehastighet:	Åpningshastighet 1,0 m/s, lukkehastighet 0,7 m/s
Forventet levetid:	Port: 100,000 åpningscykluser Fjærer: 20 000 portsykluser, valgfritt maks.100 000 avhengig av portens konfigurasjon
Vindmotstandsdyktig, EN12424	Klasse 3 (≤ 4 250 mm B (lysåpning)) (Høyere klassifisering på forespørsel)
Varmegjennomgang, EN12428	1,0 W/m <sup>2</sup> .K fullstendig panel (Portstørrelse 5000 x 5000 mm) Termisk beregninger på nøyaktige portstørrelser og konfigurasjoner, er tilgjengelig på forespørsel.
Motstandsevne mot vanngjennomtrenging, EN12425	Klasse 3
Luftgjennomgang, EN12426	Klasse 3
Støydemping, EN ISO 10140-2	R - 25 dB

# Innhold

Kunngjøring vedrørende copyright og ansvarsbegrensning .....	2
Teknisk oversikt .....	3
Innhold .....	4
<b>1. Beskrivelse .....</b>	<b>6</b>
1.1 Generelt .....	6
1.2 Størrelser .....	6
1.2.1 Lysåpningsbredde og lysåpningshøyde .....	6
1.2.2 Seksjonsstørrelser .....	6
1.3 Portblad .....	7
1.3.1 Konstruksjon .....	7
1.3.2 Materiale .....	7
1.3.3 Vertikal tverrprofil .....	7
1.3.4 Farger .....	8
1.3.5 Tetninger .....	8
1.3.6 Vindforsterkning .....	9
1.3.7 Håndtak .....	9
1.3.8 Skåtelås .....	9
1.4 Balanseringssystem .....	10
1.4.1 Sikkerhetsfunksjoner .....	10
1.5 CEN-ytelse .....	11
1.5.1 Forventet levetid .....	11
1.5.2 Vindmotstand .....	11
1.5.3 Vanngjennomtrenging .....	11
1.5.4 Luftgjennomtrenging .....	11
1.5.5 Varmegjennomgang .....	12
1.5.6 Støydemping .....	12
1.5.7 Kraft ved bruk og sikker åpning .....	12
1.6 Skinnesystem .....	13
1.6.1 Generelt .....	13
1.6.2 SL - standardløft .....	13
1.6.3 HL - høytløft .....	13
1.6.4 VL - vertikalt løft .....	13
<b>2. Tilgjengelige alternativer: .....</b>	<b>14</b>
2.1 Faste seksjoner .....	14
2.1.1 Alternativ for faste seksjoner .....	14
2.2 Vinduer .....	15
2.2.1 DARP .....	15
2.2.2 DAOP .....	15
2.2.3 Rammeseksjon .....	15
2.2.4 Antall vinduer .....	15
2.2.5 Vinduer .....	15
2.3 Valgfrie farger * .....	16
2.4 Sylinderlås .....	16

3.	Betjeningsystem .....	17
3.1	Driftstype.....	17
3.2	Motordrift .....	17
3.3	TS 971XL styresystem .....	17
3.4	SR-SI 8.180 FU-35,00 styresystem .....	17
3.5	Retningslinjer for automatisering av hurtigport .....	18
3.6	Adgangskontroll og automatikk .....	18
3.6.1	Grunnleggende kontrollfunksjoner .....	18
3.6.2	Eksterne kontrollfunksjoner.....	18
3.6.3	Automatiske kontrollfunksjoner .....	19
3.6.4	Sikkerhetsfunksjoner .....	19
3.6.5	Tilleggsfunksjoner .....	20
4.	Krav til bygning og mål .....	21
4.1	Bygningsforberedelser.....	21
4.1.1	Monteringsforberedelser.....	21
4.2	Plassbehov .....	21
4.2.1	Plassbehov SL .....	22
4.2.2	Plassbehov HL .....	23
4.2.3	Plassbehov VL.....	24
4.2.4	Plassbehov ved motordrift.....	25
5.	Service .....	26
	Index .....	27

# 1. Beskrivelse

## 1.1 Generelt

ASSA ABLOY OH1042S leddheiseporten har et moderne og rent design og er en av de raskeste og best isolerte leddheiseportene på markedet.

Med en åpningshastighet på 1 meter per sekund, blir ASSA ABLOY OH1042S utformet for bedrifter hvor porten brukes ofte. Blant annet for kjøretøyer av forskjellig høyde, bedre temperaturregulering, hyppige portkollisjoner eller for å minske støy og smuss.

ASSA ABLOY OH1042S leddheiseport er konstruert for å tilfredsstille alle drifts- og sikkerhetskrav i EU-direktivene og standardene som er utgitt av den europeiske standardiseringskomiteen, CEN.



Porten har 4 hoveddeler:

- 1) Portblad
- 2) Skinnesystem
- 3) Balanseringssystem
- 4) Betjeningssystem

## 1.2 Størrelser

### 1.2.1 Lysåpningsbredde og lysåpningshøyde

Standard ASSA ABLOY OH1042S leddheiseport leveres i følgende standardstørrelser:

	Lysåpningsbredde	Lysåpningshøyde
Min.:	2000 mm	2750 mm
Maks.:	5000 mm	5000 mm

### 1.2.2 Seksjonsstørrelser

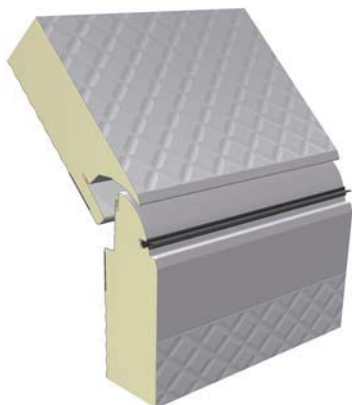
Seksjonshøyde:	545 mm
Toppseksjonshøyde:	275 - 820 mm kuttet etter mål
Tykkelse:	42 mm

Riktig portbladhøyde oppnås ved å tilpasse toppseksjonen.

## 1.3 Portblad

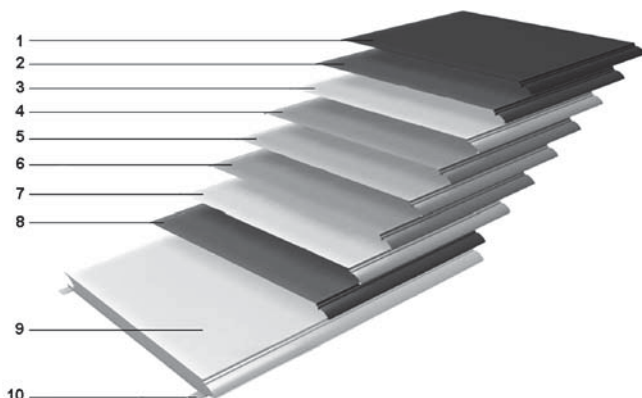
### 1.3.1 Konstruksjon

ASSA ABLOY-portbladet har horisontale seksjoner som er sammenkoplet med hengsler. De ytre hengslene på hver seksjon har ruller som føres i skinnene. De horisontale seksjonen er isolerte paneler uten kuldebroer for optimal isolasjon. Panelene er fylt med CFC-fri polyuretan.



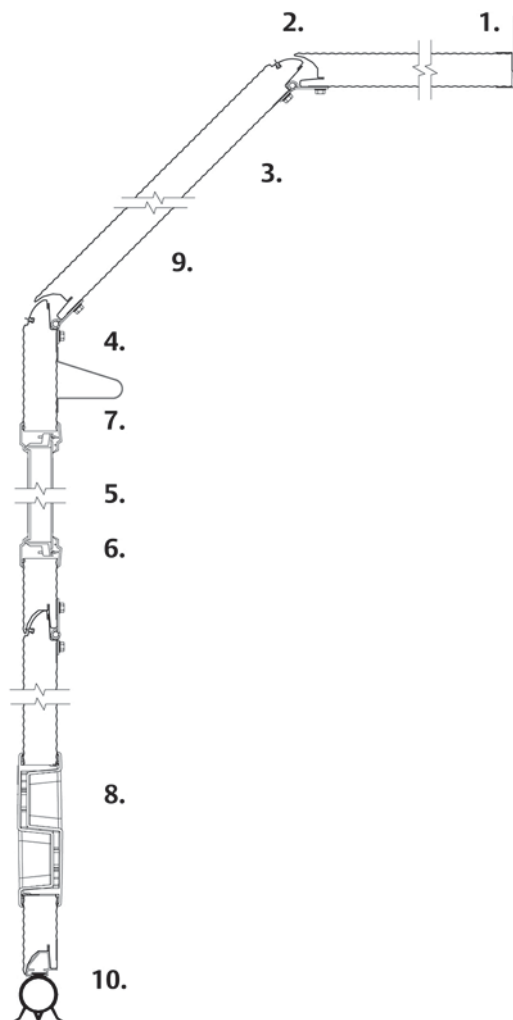
### 1.3.2 Materiale

Portbladpanelenes overflate består av stålplater med diamantformet gitter. De belagte stålpanelene oppfyller kategorien for utendørs korrosjon, godkjent i henhold til EN 10169 - RC 3.



- 1) Polyesterbelegg
- 2) Primer
- 3) Kromateringslag
- 4) Sinkbasert metallikbelegg\*
- 5) Stålplate
- 6) Sinkbasert metallikbelegg\*
- 7) Kromateringslag
- 8) Primer
- 9) CFC-fritt polyuretan (vannblåst), flammehemmende DIN4102-B2
- 10) Innvendig forsterkning av stål

### 1.3.3 Vertikal tverrprofil

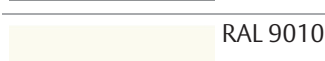
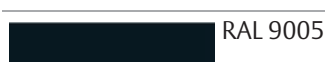


- 1) Topptetting
- 2) Seksjonsskjøt med fingerklembeskyttelse og tettinger.
- 3) Indre og ytre plate
- 4) Innvendig stålforsterking gir stabile festepunkter
- 5) Vindu (valgfritt)
- 6) Støtbestandig polystyrenramme
- 7) Panelavstivere - forsterkning mot vind (hvis nødvendig)
- 8) Trampe/løftehåndtak
- 9) Isolasjon (CFC-fri)
- 10) Bunntetting

### 1.3.4 Farger

RAL-fargene er så nære de offisielle RAL HR-fargene som mulig. Maks. avvik er 1,0 ΔE (RAL 7016 ekskludert).

Standardfarger:



#### 1.3.4.1 Standardfarger

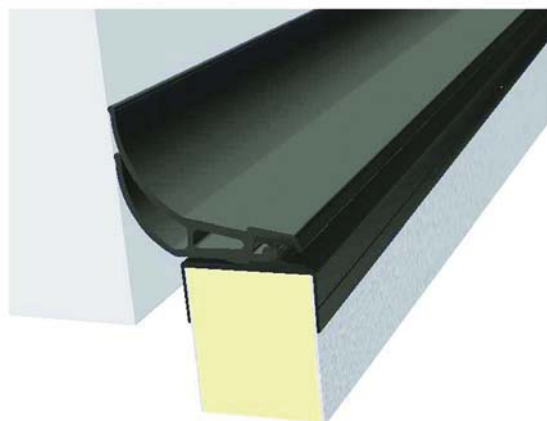
- Utvendig farge: Stålpanelene leveres i 11 standard RAL-farger
- Innvendig farge: RAL 9002 - Gråhvit

### 1.3.5 Tetninger

Porten er utstyrt med godt konstruerte pakninger på alle sidene som gir porten ypperlige tetthetsegenskaper.

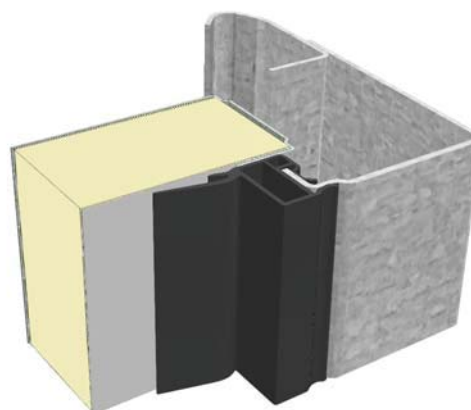
#### 1.3.5.1 Topptetting

Monteres på topppanelet og tetter mellom panelet og veggen. Dobbeltklaff EPDM med gummiforsegling er montert på en ABS adapterprofil for optimal isolering og tetting.



#### 1.3.5.2 Sidetetting

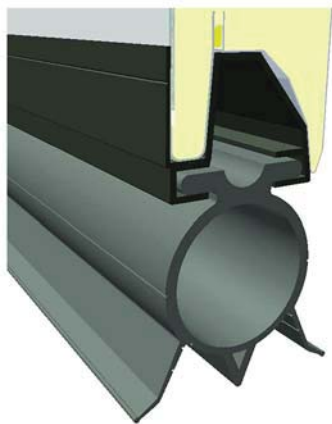
Monteres på skinnen og tetter åpningen mellom skinnene og portbladet. Dobbeltklaffet sidetetting med isolasjonskamre sikrer en optimal isolering og tetting.





### 1.3.5.3 Bunnetting

Monteres på nedre kant av bunnpanelet, og fungerer både som tetting og støtdemper. Det fleksible, O-formede, EPDM gummimaterialet trykker kontinuerlig mot gulvet og gir optimal tetting. Bunnettingen er montert på en ABS-adapter for optimal isolering og redusert risiko for kondens.



### 1.3.7 Håndtak

For manuell betjening er alle ASSA ABLOY OH1042S leddheiseport utstyrt med et solid gripe/trampe-håndtak som er enkelt å betjene, og er merket med ASSA ABLOY-logoen.



### 1.3.8 Skåtelås

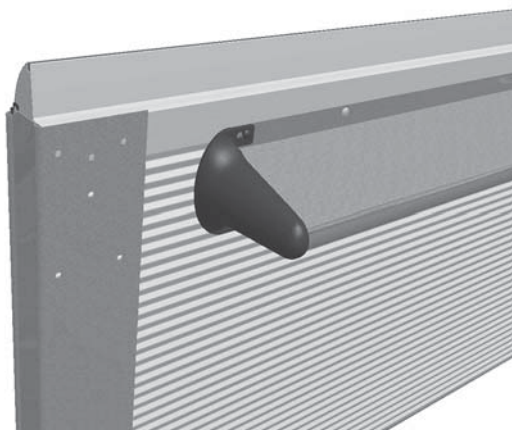
En standard ASSA ABLOY OH1042S leddheiseport er utstyrt med skåtelås.

Skåtelåsen låser porten fra innsiden uten bruk av nøkkel. Skåtelåsen er ikke synlig fra utsiden.



### 1.3.6 Vindforsterkning

Bredere dørpaneler og paneler med vinduer er forsterket med metallprofiler som fungerer som avstivere. Disse avstiverne gjør at panelet ikke bøyer seg under vindlast, samt at de forhindrer at portbladet bøyer seg under sin egen vekt i horisontal stilling. Stagene har en skrå form for å hindre at gjenstander plasseres på dem og faller ned når porten åpnes. Fine plastdehetter forhindrer støvoppsamling.



## 1.4 Balanseringssystem

Balanseringssystemet balanserer porten ved å tilføre krefter som er tilnærmet lik vekten av portbladet. Dette gjør at porten kan heises opp og ned manuelt og holde seg åpen i enhver stilling.

Systemet monteres på toppen eller enden av skinnesystemet og fungerer som følger: To torsjonsfjærer er montert på en aksel over portåpningen. Denne akselen har en wiretrommel på hver ende. Fra wiretromlene går det wirekabler ned til hjørnene av det nederste portbladet. Når akselen dreies, løftes eller senkes porten.

### 1.4.1 Sikkerhetsfunksjoner

Balanseringssystemet opptar store krefter. Hvis en fjær eller wire ryker, mister den kraften. Portene er derfor utstyrt med to sikkerhetsfunksjoner som forhindrer at porten faller ned.

- Fjærbruddsikring (standard)
- Slakklinebryter (standard)

#### 1.4.1.1 Fjærbruddsikring (SBD)

Fjærbruddsikringen (SBD) er standard på alle ASSA ABLOY OH1042S leddheiseport.

Hvis fjæren skulle ryke, aktiveres fjærbruddsikringen (SBD) av fallkraften. Akselen vil låses innen porten har beveget seg 300mm.



## 1.5 CEN-ytelse

### 1.5.1 Forventet levetid

- 100 000 åpningscykluser eller 10 år (i vanlig industrimiljø)
- Fjærer: 20 000 portsykluser, valgfritt maks.100 000 avhengig av portens konfigurasjon

### 1.5.2 Vindmotstand

#### EN12424

Testresultat Klasse 3

Klasse	Trykk Pa (N/m <sup>2</sup> )	Spesifikasjon
0	-	Ingen ytelse angitt
1	300	
2	450	
3	700	
4	1000	
5	> 1000	Unntaksvis: Avtales mellom produsent og forhandler

### 1.5.3 Vanngjennomtrenging

#### EN12425

Testresultat Klasse 3

Klasse	Trykk Pa (N/m <sup>2</sup> )	Spesifikasjon
0	-	Ingen ytelse angitt
1	30	Vannsprut i 15 minutter
2	50	Vannsprut i 20 minutter
3	> 50	Unntaksvis: Avtales mellom produsent og forhandler

### 1.5.4 Luftgjennomtrenging

#### EN12426

Testresultat Klasse 3

Klasse	Luftgjennomtrenging dp ved et trykk på 50 Pa (m <sup>3</sup> /m <sup>2</sup> /h)
0	-
1	24
2	12
3	6
4	3
5	1,5
6	Unntaksvis: Avtales mellom produsent og forhandler

### 1.5.5 Varmegjennomgang

#### EN12428

Varmegjennomgang 1,0 W/m<sup>2</sup>.K fullstendig panel

(Portstørrelse 5000 x 5000mm)

### 1.5.6 Støydemping

#### ISO 10140-2

Støydemping\* R - 25 dB

\* Portstørrelse 4000 x 2500 mm uten gangdør (for andre størrelser kan det variere)

### 1.5.7 Kraft ved bruk og sikker åpning

EN12453 og EN12604	Klemkraft N	Klemkraft N	Klemkraft N
Åpning mm	200 mm fra lateral grense til høyre fra utsiden	Midt i portåpningen	200 mm fra lateral grense til venstre fra utsiden
50 mm	tilfredsstillende	tilfredsstillende	tilfredsstillende
300 mm	tilfredsstillende	tilfredsstillende	tilfredsstillende

Klemkraften er kraften som kreves for å aktivere sikkerhetskanten. Maks. tillatt kraft, iht. EN12453 (krav om sikkerhet for maskindrevne porter) er 400 N i løpet av en maksimumstid på 0,75 sek. Med standard lysgardin er det ingen knusekraft.

## 1.6 Skinnesystem

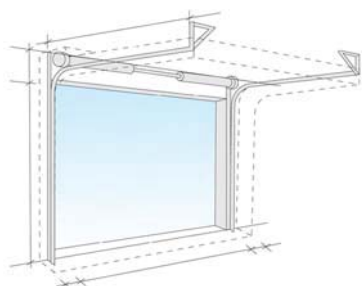
### 1.6.1 Generelt

Rullene som sitter på portbladet gjør at det kan beveges opp og ned i skinnene. Valg av riktig skinnesystem avhenger av ulike faktorer:

- Tilgjengelig plass under taket
- Porthøyde
- Kjøretøystype
- Hindringer, rør og kranbjelker i taket.

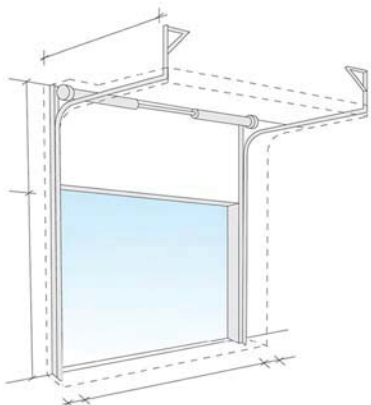
Skinnesystemene nedenfor dekker de fleste behov. Systemer for andre bruksområder fås på bestilling.

### 1.6.2 SL - standardløft



- Bygningstype: De fleste vanlige industribygg.
  - Fordeler: Optimal konstruksjon for vanlige bygninger.
- Standard Løfteskinnesett med fjærpakke like over porten er den vanligste løsningen

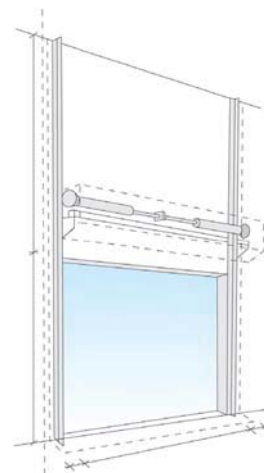
### 1.6.3 HL - høytløft



- Bygningstype: Stor takhøyde. På skinnesystemet for høytløft er fjærpakken plassert høyt over porten.
- Fordeler: Med denne skinnetyper kan høye kjøretøy kjøre gjennom portåpningen uten å hindres av horisontale skinner.

Denne skinnetyper brukes når det er godt med plass over porten, og kreves for diverse arbeid og gjennomkjøring, f.eks. av høye kjøretøyer.

### 1.6.4 VL - vertikalt løft



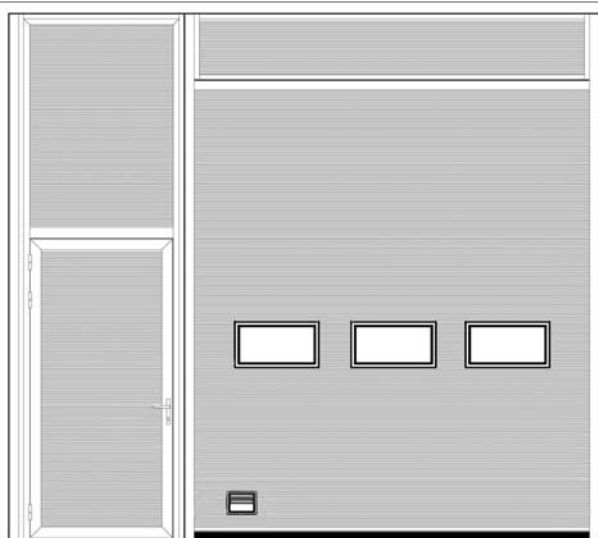
- Bygningstype: Svært høy takhøyde og krav om høy åpning.
- Fordeler: Gjør at høye kjøretøyer kan kjøre gjennom portåpningen uten hindringer.

Hvis det er tilstrekkelig plass mellom lysåpningshøyde og tak, kan porten med denne skinnetyper åpnes vertikalt.

## 2. Tilgjengelige alternativer:

### 2.1 Faste seksjoner

Faste seksjoner kan med stort hell fylle ut evt. gap rundt nye porter som er mindre enn veggåpningen. Faste seksjoner er tilgjengelige både som topp- og sideseksjoner, med eller uten vinduer og gangdører. Faste seksjoner leveres i samme farge og konstruksjon som portbladet.



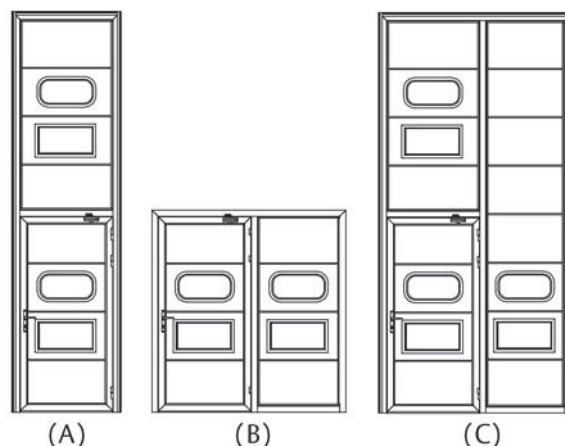
**Maks. størrelse i mm  
(Lysåpningsbredde og  
lysåpningshøyde)**

Gangdør	1495 - 2440
Sidepanel med gangdør (A)	1495 - 6000
Sidepanel med gangdør (B)	2400 - 2076
Sidepanel med gangdør (C)	2400 - 6000
Sidepanel uten gangdør	2400 - 6000
Sidepanel uten gangdør (løse seksjoner)	8000 - 6000
Toppanel (løse seksjoner)	8000 - 6000

#### 2.1.1 Alternativ for faste seksjoner

**Minimumsstørrelse i mm  
(Lysåpningsbredde og  
lysåpningshøyde)**

Gangdør	800 - 2076
Sidepanel med gangdør (A)	800 - 2441
Sidepanel med gangdør (B)	1496 - 2076
Sidepanel med gangdør (C)	1496 - 2441
Sidepanel uten gangdør	300 - 300
Sidepanel uten gangdør (løse seksjoner)	83 - 140
Toppanel (løse seksjoner)	83 - 83



## 2.2 Vinduer

Portseksjonene kan utstyres med vinduer.\* Antall vinduer pr. seksjon er avhengig av lysåpningsbredden. Som et alternativ kan ett enkelt vindu plasseres ytterst til venstre eller høyre, i tredje seksjon.

\*Bunnseksjonen kan ikke utstyres med vindu.

### 2.2.1 DARP



- Tolags akrylglass (3 + 2 mm), rektangulært, i plastramme
- Lysåpning: 604 x 292 mm
- Vindusramme: Svart

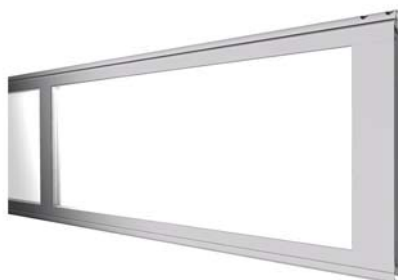
### 2.2.2 DAOP



- DAOP: Tolags akrylglass (3 + 2 mm), ovalt, i plastramme
- Lysåpning: 610 x 292 mm
- Vindusramme: Svart

### 2.2.3 Rammeseksjon

ASSA ABLOY OH1042S leddheiseport kan utstyres med 1 eller 2 ASSA ABLOY OH1042F rammeseksjoner. Høyden på denne seksjonen er 545mm. Se dokumentasjonen for ASSA ABLOY OH1042F for ytterligere detaljer.



### 2.2.4 Antall vinduer

For vinduer er lysåpningsbredden oppdelt med faste intervaller. Antall vinduer avhenger av portens lysåpningsbredde.

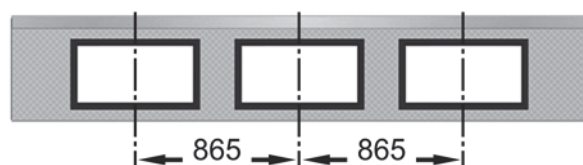
#### Vinduer

Antall vinduer	Lysåpningsbredde
1	2050 - 2134 mm
2	2135 - 2999 mm
3	3000 - 3864 mm
4	3865 - 4729 mm
5	4730 - 5000 mm

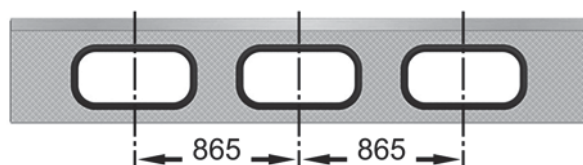
Alternativ: Kun ett vindu i ytterste venstre eller høyre side på seksjon 3.

### 2.2.5 Vinduer

#### DARP



#### DAOP

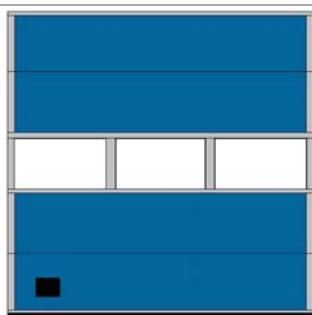


## 2.3 Valgfrie farger \*

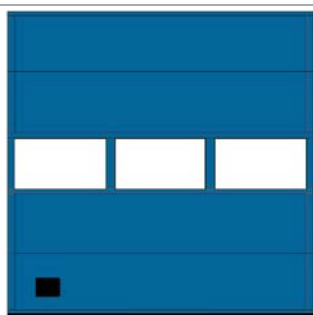
### Lakkeres på fabrikk

Portbladet kan fabrikkklakkeres i alle RAL og NCS farger, pluss noen metalliske-farger - gjelder kun utsiden. Lakken kan påføres på panelet eller hele portbladet, inkludert rammer og lister.

Bare panel



Komplett



\* Andre farger tilgjengelig på forespørsel

## 2.4 Sylinderlås

Sylinderlåsen er en nøkkelbetjent lås som gir ekstra sikkerhet. Låsen monteres på innsiden, og åpnes ved å bruke nøkkel og vri på håndtaket. Sylindrelåsen kan betjenes enten bare fra innsiden, eller både fra innsiden og utsiden.





## 3. Betjeningssystem

### 3.1 Driftstype

ASSA ABLOY OH1042S leddheiseport porten er alltid elektrisk drevet. Om nødvendig kan porten åpnes og stenges manuelt. Motordrevne porter kan ha manuelle betjeningssystemer eller være helautomatiske.

### 3.2 Motordrift

ASSA ABLOY OH1042S leddheiseport vil bli levert med et høyytende elektrisk styresystem. Styresystemet gir mulighet for alle adgangs- og automatiseringsfunksjoner. Disse kan tilfredsstillende mange driftsmessige behov, avhengig av trafikktype og -frekvens, portens vekt og temperaturreguleringsbehov.

### 3.3 TS 971XL styresystem

Styresystemet TS 971XL er vår mest avanserte kontrollenhet, klargjort for en eller flere oppgraderinger fra vårt komplette utvalg av automatiseringssystemer. Et automatiseringssystem gjør det mulig å betjene porten via sensorer eller fjernkontroll.

TS 971XL inneholder et diagnose-display som gjør det mulig å foreta effektiv feilsøking og som viser antall portsykluser. Denne ekstrafunksjonen tillater avansert vedlikeholdsplanlegging ved anvendelser der porten er en viktig del av den interne logistikken.



- Mål: 300 x 400 x 165 mm (b x h x d)
- Standard aktuator OPP-STOPP-NED og pulsstyring
- Selvovervåkende lysgitter
- Automatisk lukking etter innstilt periode 0-240 sek.

### 3.4 SR-SI 8.180 FU-35,00 styresystem

En viktig del av systemet er styresystemet SR-SI 8.180 FU-35,00 som driver balanseringsakselen med wiretromlene og torsjonsfjærene. Styresystemet SR-SI 8.180 FU-35,00 monteres direkte på balanseringsakselen og krever ingen ekstra forsterking av veggen.

Nøkkelfunksjoner:

- Jevn og stille drift
- Myk start- og stoppfunksjon
- Aksel: Ø35 rør eller fast



	<b>SR-SI 8.180 FU-35,00 Styresystem</b>
<b>Tilførelsspennning: +/- 10%</b>	230V AC, +/- 10% 1-fase 50/60Hz
<b>Effekt:</b>	0,85 kW
<b>Beskyttelsesgrad:</b>	IP65, med CEE-plugg, IP 54
<b>Maks tillatt portvekt:</b>	300 kg
<b>Temperaturområde for drift:</b>	+5 °C til +40 °C*
<b>Driftsfaktor:</b>	ED = 30 % S3 10 min. periodisk

### 3.5 Retningslinjer for automatisering av hurtigport

"F-sett for automatisering" er utstyrsett med de mest vanlige kombinasjoner. Disse settene kan også suppleres med "Tillegg til F-sett".

F-sett for automatisering	F1	F2	F4
Magnetsløyfe		<input type="checkbox"/>	<input type="checkbox"/>
Varsellys - røde	<input type="checkbox"/>		<input type="checkbox"/>
<b>Tillegg til F-sett</b>			
Varsellys - grønne	<input type="checkbox"/>	<input type="checkbox"/>	<input type="checkbox"/>
Reléboks			
Radar	<input type="checkbox"/>	<input type="checkbox"/>	<input type="checkbox"/>

■ Standard

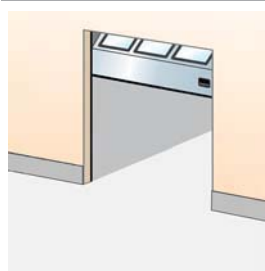
□ Alternativ / tilgjengelig

### 3.6 Adgangskontroll og automatikk

ASSA ABLOY tilbyr en rekke funksjoner som tillater avansert åpning og sikkerhetskontroll. Se spesifikasjonsbladet for kontrollenhetene for å se hvilke funksjoner som gjelder for de ulike modellene.

#### 3.6.1 Grunnleggende kontrollfunksjoner

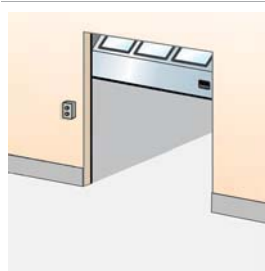
##### 3.6.1.1 Redusert åpning



Hvis det ikke er nødvendig eller ønskelig å åpne en port helt, kan en annen bryter brukes for å åpne porten til en forhåndsangitt posisjon for redusert åpning.

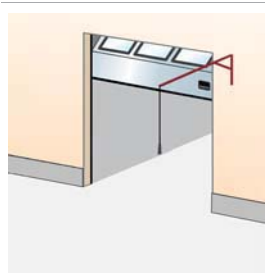
#### 3.6.2 Eksterne kontrollfunksjoner

##### 3.6.2.1 Ekstern trykknappetabla



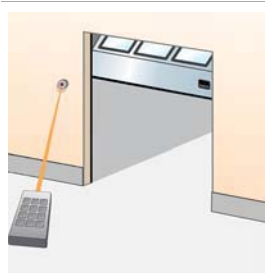
Et ekstra trykknappetabla kan monteres på utsiden eller innsiden av bygningen i nærhet av porten hvis hovedkontrollenheten må monteres på avstand fra portåpningen. Monteres på innvendig eller utvendig vegg ved porten.

##### 3.6.2.2 Snortreksbryter



En snortreksbryter over portåpningen kan betjenes fra f.eks. en gaffeltruck. Når noen trekker i snoren vil en lukket port åpnes, og en åpen port lukkes. Monteres på innvendig konstruksjon over porten.

##### 3.6.2.3 Fjernkontroll



En håndholdt fjernkontroll gjør det mulig å betjene porten fra et kjøretøy eller en annen posisjon innen 50-100 meter fra mottakeren og antennen ved porten. For stenging kan porten utstyres med en fotocellestråle. Mottaker montert i kontrollenhet, antenne montert på veggen ved porten.

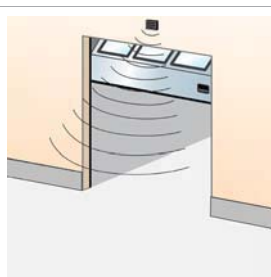
### 3.6.3 Automatiske kontrollfunksjoner

#### 3.6.3.1 Magnetslynge



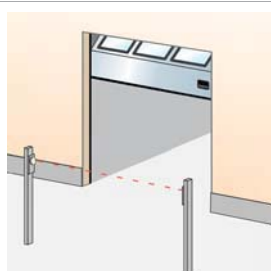
En sensor i gulvet registrerer en metallgjenstand (vanligvis gaffeltrucker, palletrucker) og åpner porten automatisk. Dette er den ideelle løsningen for hyppig gjennomkjøring. Monteres i gulvet på utsiden, innsiden eller begge sider av porten.

#### 3.6.3.2 Radar



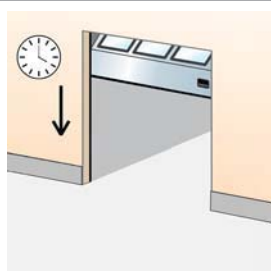
En infrarød sensor over porten registrerer en gjenstand (person, kjøretøy) innen en spesifisert avstand fra porten, og åpner porten automatisk. Dette er den ideelle løsningen for hyppig gjennomkjøring eller gjennomgang. Kombineres ofte med automatisk lukking. Monteres på innvendig eller utvendig vegg over porten.

#### 3.6.3.3 Portåpning med fotocelle



En fotocelleserie på stolper, på hver side av porten. Når en person eller et kjøretøy passerer mellom fotocellene brytes strålen, og porten åpnes. Fotoceller montert på stolper på avstand fra porten.

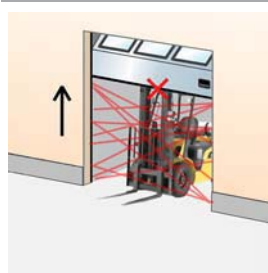
#### 3.6.3.4 Automatisk lukking



Et programmerbart tidsrele lukker porten etter et spesifisert tidsintervall. Nedtellingene starter ved helt åpen stilling og/eller når fotocellens stråle brytes. Justerbare mikrobrytere i styreskapet.

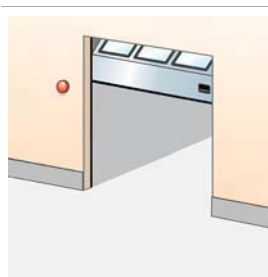
### 3.6.4 Sikkerhetsfunksjoner

#### 3.6.4.1 Lettgardin



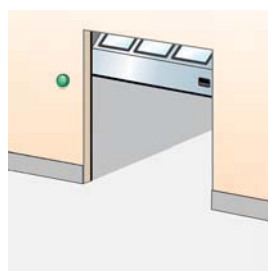
Hurtigporten har en lysgardin som standard. Disse fotocellene registrerer enhver hindring under en port som lukkes, og veksler da til å åpne porten.

#### 3.6.4.2 Varsellys - røde



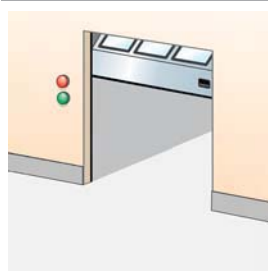
To røde varsellys gir informasjon om portens bevegelser. Lysene blinker før porten begynner å bevege seg samt mens den er i bevegelse. Alternativ: Lysene lyser kontinuerlig før porten begynner å bevege seg samt mens den er i bevegelse. Monteres på innvendig og utvendig vegg ved porten.

#### 3.6.4.3 Varsellys - grønne



Ett eller to grønne varsellys angir at porten er i åpen stilling når de lyser kontinuerlig. Monteres på innvendig og/eller utvendig vegg ved porten.

#### 3.6.4.4 Trafikklys - røde og grønne



Brukes hvis det er nødvendig å regulere trafikken gjennom en port. To røde og to grønne trafikklys kan monteres for å angi kjøreretningen. Det grønne trafikklyset lyser på den siden hvor det registreres at et kjøretøy nærmer seg porten. På motsatt side lyser det røde trafikklyset. Ferdslen fra denne retningen må vike for motgående kjøretøy. Monteres ofte i parkeringshus. Monteres på innvendig og utvendig vegg ved porten.

### 3.6.5 Tilleggsfunksjoner

#### 3.6.5.1 UPS-batteribackup

---



Hvis det er viktig å unngå strømsvikt, eller hvis det foreligger økt risiko for strømsvikt, kan UPS-batteribackupsystemet monteres. Dette har tilstrekkelig lading til 5 åpningssykluser. Monteres på innvendig vegg ved porten.

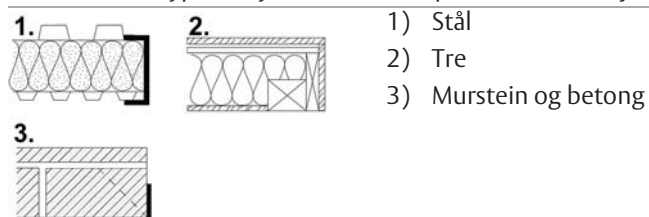
---

## 4. Krav til bygning og mål

### 4.1 Bygningsforberedelser

#### 4.1.1 Monteringsforberedelser

ASSA ABLOY OH1042S leddheiseport sendes i deler og monteres på stedet. Alt nødvendig installasjonsmateriell er inkludert. For alle skinnetyper tilbyr ASSA ABLOY spesifikke installasjonssett for å posisjonere porten i bygningsfasaden.



### 4.2 Plassbehov

H	= Lysåpningshøyde	Høyden på åpningen
(lysåpning)		
B	= Lysåpningsbredde	Bredden på åpningen
(lysåpning)		
D	= dybde	Avstanden mellom innsiden på vegg og enden av den horisontale skinnekonstruksjonen
h	= overhøyde	Nødvendig overhøyde som kreves over lysåpningshøyde.
SL	= sideplass venstre	Avstanden som kreves til skinner i tillegg til lysåpningsbredden.
SH	= sideplass høyre	Avstanden som kreves til skinner i tillegg til lysåpningsbredden.

Det gråskraverte området i illustrasjonene viser plassbehovet for portbevegelsen. Ekstra plassbehov for motordrevne porter er oppgitt i betjeningsystemets spesifikasjoner.





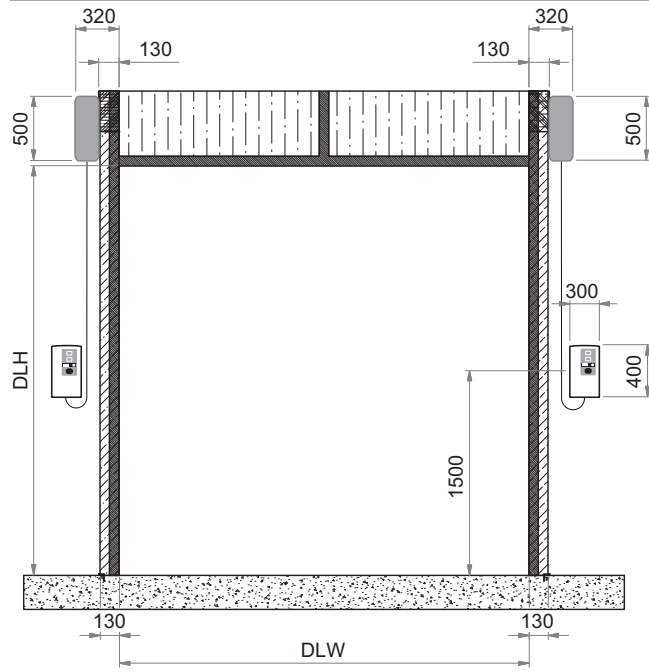




#### 4.2.4 Plassbehov ved motordrift

##### 4.2.4.1 OH1042S - alternative motorplasseringer

###### Plassering av OH1042S maskineri



## 5. Service

### Forebyggende vedlikehold og moderniseringstjenester

Dine adkomstløsninger er en del av flyten i bedriften, og derfor har du all grunn til å se til at de fungerer godt. ASSA ABLOY Entrance Systems tilbyr en vedlikeholds- og moderniseringseksperise du kan stole på. Våre vedlikeholdsprogrammer og servicetjenester har støtte i omfattende fagkunnskap om alle typer inngangsdører og industriporter og lastesystemer uavhengig av merke. Til din rådighet står et team av engasjerte serviceteknikere, dokumentert og godkjent gjennom flere tiår med vedlikehold, service og fornøyde kunder.

### Forebyggende vedlikeholdsprogram

Minimere tapt tid, tapt energi og uventede problemer er vårt konstante mål. Vår serviceorganisasjon hjelper deg hele døgnet med vedlikehold av alle porter og lastesystemer, inkludert automatiske entrédører, uansett merke eller modell. Hvis du vil ligge ett steg foran driftsstans, se vårt tilbud om Pro-Active Care. Selvsagt kan vi også tilby oppgraderinger som passer dine behov og ønsker.

### Pro-Active Care - En vedlikeholdsplan tilpasset deg

Regelmessig vedlikehold bidrar til forlenge utstyrets levetid, slik at du minsker risikoen for uventede problemer. Våre teknikere besøker deg på plass og har med seg utstyr, kunnskap og verktøy for å reparere alle automatiske adkomstpunkter uansett merke.

- **Pro-Active bronse**

Selve grunnlaget i hele Pro-Active-tilbudet bygger på å gi deg tryggheten om at utstyret blir jevnlig kontrollert og sertifisert, både når det gjelder sikkerhet og ytelse. Det inkluderer en rekke planlagte besøk, avhengig av dine behov. Alle nødutrykninger som gjøres i kontraktperioden (inkludert arbeid, reise og deler) faktureres til egne Pro-Active Care-priser.

- **Pro-Active sølv**

Denne avtale inkluderer alle fordelene i bronse-pakken med et tillegg hvor arbeid og reise inkluderes for service som utføres i normal arbeidstid. Den eneste tilleggsavgiften vil være for ev. deler som må byttes.

- **Pro-Active gull**

Denne avtalen gir deg den optimale beskyttelsen av dine automatiske adkomstløsninger. Den inkluderer alle fordelene i sølv-pakken, i tillegg til ev. deler som byttes under et ikke planlagt service- eller vedlikeholdsbesøk. Pro-Active gull er den beste måten å budsjettere dine utgifter i forbindelse med automatiske adkomstløsninger.

- **Pro-Active Tailor-Flex**

Den mest fleksible avtalen og servicetilbudet. Pro-Active Care er utviklet av deg som kunde. Avtalen gjør at du kan kontrollere dine vedlikeholdskostnader mot et budsjett, og du har muligheten til å legge til eller fjerne elementer alt eller hvordan det passer deg og uten at det påvirker den generelle ytelsen og sikkerheten.

### Modernisering

Din adkomstløsning er en langtids investering som du vil at alltid skal fungere perfekt. Teknologien utvikler seg stadig, og det gjør også kravene og virksomheten din. La oss hjelpe deg med å øke energibespareningene og oppfylle dagens standarder. Vi gir deg råd og moderniseringssett for gamle installasjoner, og sikrer dermed at dine investeringer møter dagens krav og fungerer optimalt i flere år fremover.

Re-active Service		Pro-Active Care				
		○	○	○	●	Andre kundetilpassede forespørsler, slik som Responsid, InfoPakke for ytelse og Avansert brukeroppfølging
		○	○	●	●	Utskifting av slitte deler i henhold til forebyggende Utskiftingsprogram for forbruksdeler
		○	○	●	●	Utskifting av reservedeler ved driftsstans
		○	●	●	●	Reise og arbeid for ytterligere utrykningsbesøk
		●	●	●	●	Forebyggende vedlikeholdsbesøk, 1-4 ganger per år. 3 års garanti på nye produkter
		●	●	●	●	Enhetspris på forebyggende vedlikeholdsbesøk
		●	●	●	●	Prioritet på utrykninger
		●	●	●	●	Forebyggende planlagt vedlikehold som oppfyller de mest krevende standardene i markedet
	●	●	●	●	●	Sikkerhets- og kvalitetskontroller i henhold til aktuelle reguleringer og normer. Dokumentasjon av testresultater leveres
●	●	●	●	●	●	Dokumentasjon av utstyrstatus og utført service i form av sjekklister, alt utarbeidet på stedet
●	●	●	●	●	●	Meget erfarne profesjonelle teknikere med inngående kunnskap, moderne verktøy og de riktige reservedelene*
●	●	●	●	●	●	Profesjonell kundeservice
			Pro-Active Bronze	Pro-Active Silver	Pro-Active Gold	Pro-Active Tailor Flex

● = Inkludert som standard

○ = Tilgjengelig til spesialpriser

\* Servicebiler med rikholdig lager av originale og nye reservedeler

# Index

<b>A</b>		<b>K</b>		<b>S</b>	
Adgangskontroll og automatikk ..... 18		Konstruksjon ..... 7		Seksjonsstørrelser ..... 6	
Alternativ for faste seksjoner ..... 14		Kraft ved bruk og sikker åpning ..... 12		Service ..... 26	
Antall vinduer ..... 15		Krav til bygning og mål ..... 21		Sidetetting ..... 8	
Automatisk lukking ..... 19		Kunngjøring vedrørende copyright og ansvarsbegrensning ..... 2		Sikkerhetsfunksjoner ..... 10, 19	
Automatiske kontrollfunksjoner ..... 19				Skåtelås ..... 9	
<b>B</b>		<b>L</b>		Skinnesystem ..... 13	
Balanseringssystem ..... 10		Lettgardin ..... 19		SL - standardløft ..... 13	
Beskrivelse ..... 6		Luftgjennomtrenging ..... 11		Snortrekksbryter ..... 18	
Betjeningsystem ..... 17		Lysåpningsbredde og lysåpningshøyde 6		SR-SI 8.180 FU-35,00 styresystem .. 17	
Bunntetting ..... 9		<b>M</b>		Standardfarger ..... 8	
Bygningsforberedelser ..... 21		Magnetslynge ..... 19		Størrelser ..... 6	
<b>C</b>		Materiale ..... 7		Støydemping ..... 12	
CEN-ytelse ..... 11		Monteringsforberedelser ..... 21		Sylinderlås ..... 16	
<b>D</b>		Motordrift ..... 17		<b>T</b>	
DAOP ..... 15		<b>O</b>		Teknisk oversikt ..... 3	
DARP ..... 15		OH1042S - alternative motorplasseringer ..... 25		Tetninger ..... 8	
Driftstype ..... 17		<b>P</b>		Tilgjengelige alternativer ..... 14	
<b>E</b>		Plassbehov ..... 21		Tilleggsfunksjoner ..... 20	
Ekstern trykknappetåle ..... 18		Plassbehov HL ..... 23		Topptetting ..... 8	
Eksterne kontrollfunksjoner ..... 18		Plassbehov SL ..... 22		Trafikklys - røde og grønne ..... 19	
<b>F</b>		Plassbehov ved motordrift ..... 25		TS 971XL styresystem ..... 17	
Farger ..... 8		Plassbehov VL ..... 24		<b>U</b>	
Faste seksjoner ..... 14		Portåpning med fotocelle ..... 19		UPS-batteribackup ..... 20	
Fjærbruddsikring (SBD) ..... 10		Portblad ..... 7		<b>V</b>	
Fjernkontroll ..... 18		<b>R</b>		Valgfrie farger * ..... 16	
Forventet levetid ..... 11		Radar ..... 19		Vanngjennomtrenging ..... 11	
Funksjoner ..... 3		Rammeseksjon ..... 15		Varmegjennomgang ..... 12	
<b>G</b>		Redusert åpning ..... 18		Varsellys - grønne ..... 19	
Generelt ..... 6, 13		Retningslinjer for automatisering av hurtigport ..... 18		Varsellys - røde ..... 19	
Grunnleggende kontrollfunksjoner 18				Vertikal tverrprofil ..... 7	
<b>H</b>				Vindforsterkning ..... 9	
Håndtak ..... 9				Vindmotstand ..... 11	
HL - høytløft ..... 13				Vinduer ..... 15	
				VL - vertikalt løft ..... 13	
				<b>Y</b>	
				Ytelse ..... 3	

ASSA ABLOY Entrance Systems er en ledende leverandør av løsninger for inngangsautomatisering for effektiv strøm av gods og mennesker. Med vår verdensomspennende varemerker Besam, Crawford, Albany og Megadoor, tilbyr vi produkter og tjenester med målsetting om å tilfredsstille sluttbrukere med sikker, praktisk og bærekraftig drift.  
ASSA ABLOY Entrance Systems er en divisjon innenfor ASSA ABLOY.

[assaabloyentrance.com](http://assaabloyentrance.com)



ASSA ABLOY Entrance Systems

[assaabloyentrance.com](http://assaabloyentrance.com)