



Mellomstor, robust hurtigport for innvendig bruk

Hovedfordelene ved ASSA ABLOY HS9010P, er:

- Mellomstor, maks. 5500 x 5500 mm
- Tungdrift
- Innebruk
- Galvanisert stålkonstruksjon
- Unikt direkte portdriftssystem
- Åpningshastighet opptil 2,4 m/s

Den raske åpne- og lukkehastigheten forbedrer portens trafikkflyt, gir bedre arbeidsmiljø til de ansatte og sparer energi.

Det unike systemet for åpning og lukking av portene fjerner behovet for tunge bunnprofiler eller fjærsystemer ved å aktivt drive portduken. Eksepsjonell pålitelighet og jevn drift sikres av en frekvensomformerdrivet motor for en myk start og stopp.

Den pålitelige og allsidige styreenheten sikrer godt oppsett og diagnostikk og er innelukket i et robust styreskap av stål. Et kundevennlig og tydelig display gir et bredt spekter av informasjon, blant annet en lettlest syklusteller.

Påkjøringssystem med automatisk tilbakestilling

ASSA ABLOYs hurtigporter er utstyrt med en funksjon for påkjørsler med et automatisk reparasjonssystem. Duken reparerer seg selv på plass igjen etter en påkjørsel for å redusere driftsstans og vedlikehold.

Helt trygg

Funksjoner som gjør portene våre helt trygge.

- Den myke bunnprofilen har ingen stive deler, den viker ved obstruksjoner i stengelinjen.
- Hvis porten treffes, absorberer duken støtet og frigjør seg fra sideløperne uten å forårsake skade på andre eller seg selv.

Vinduer, siktpaneler og insektsskjermer

For å øke innslippet av dagslys, oppnå bedre luftgjennomtrengning, eller for å øke sikten, kan portduken utstyres med vinduer, siktpaneler eller insektsskjermer. Disse alternativene tilbys i faste utforminger.

Isolert portduk

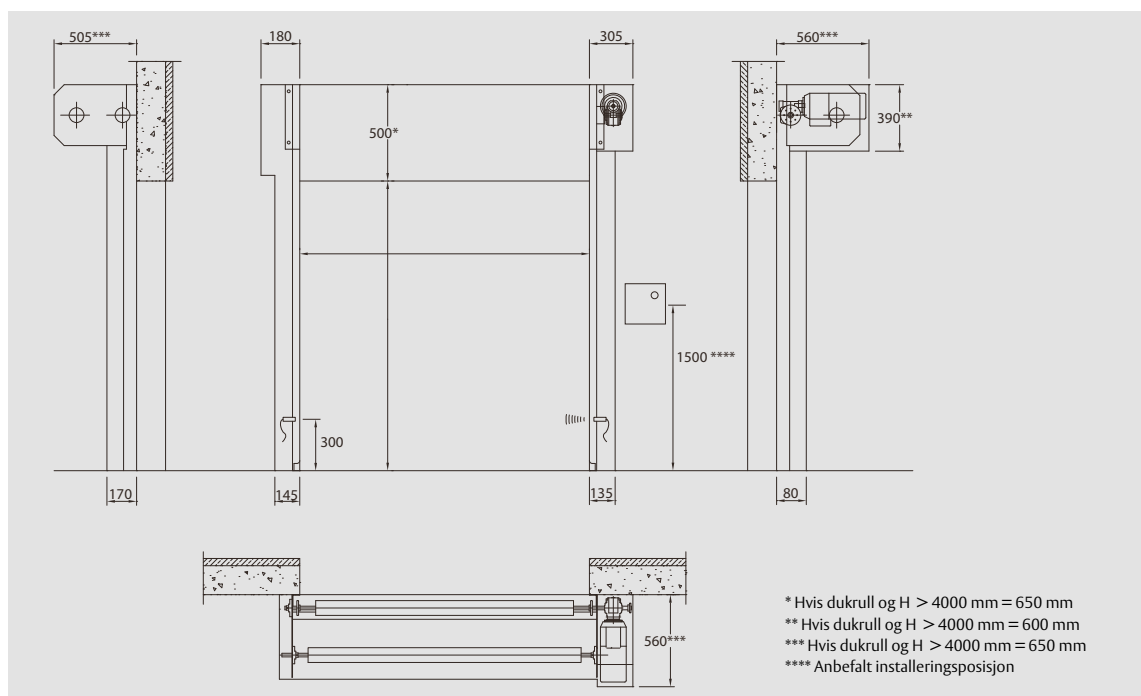
En isolert portduk med økt isolering på 2,41 W/(m²K) er tilgjengelig som alternativ.

Tekniske data

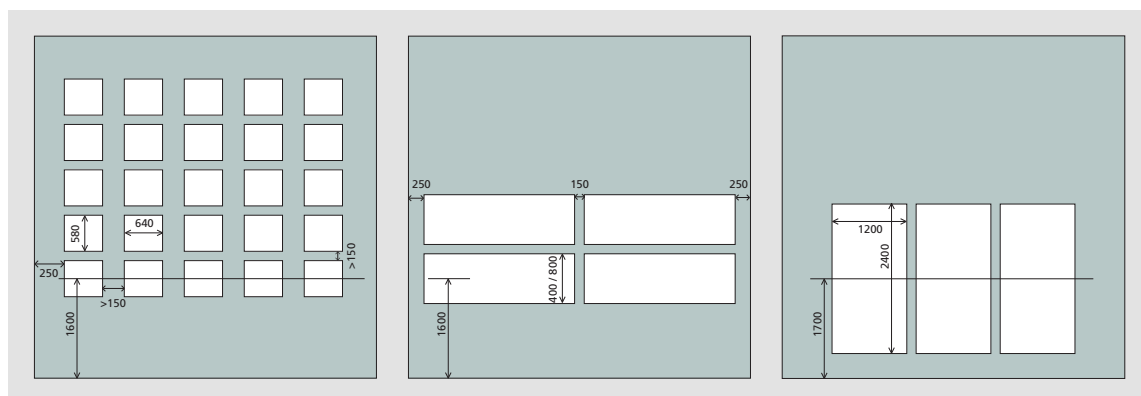
Min. størrelse (B x H)	1000 x 2000 mm
Maks. størrelse (B x H) ¹	5500 x 5500 mm
Driftshastighet ²	åpning: opptil 2,4 m/s lukking: 1,2 m/s
Vindlastmotstand ³ , EN 12424	klasse 1 (300 N/m ²)
Vanngjennomtrengelighet ³ , EN 12425	klasse 1 (30 N/m ²)
Luftgjennomtrenging ³ , EN 12426	klasse 1 (24 m ³ /m ² /h ved 50 Pa)
Varmegjennomgang	6,02 W/(m ² K)
Ytelsetest	1.000.000 sykluser

1) Andre størrelser kan leveres på forespørsel 2) Avhengig av portstørrelse 3) Gjelder ikke for insektsskjermer

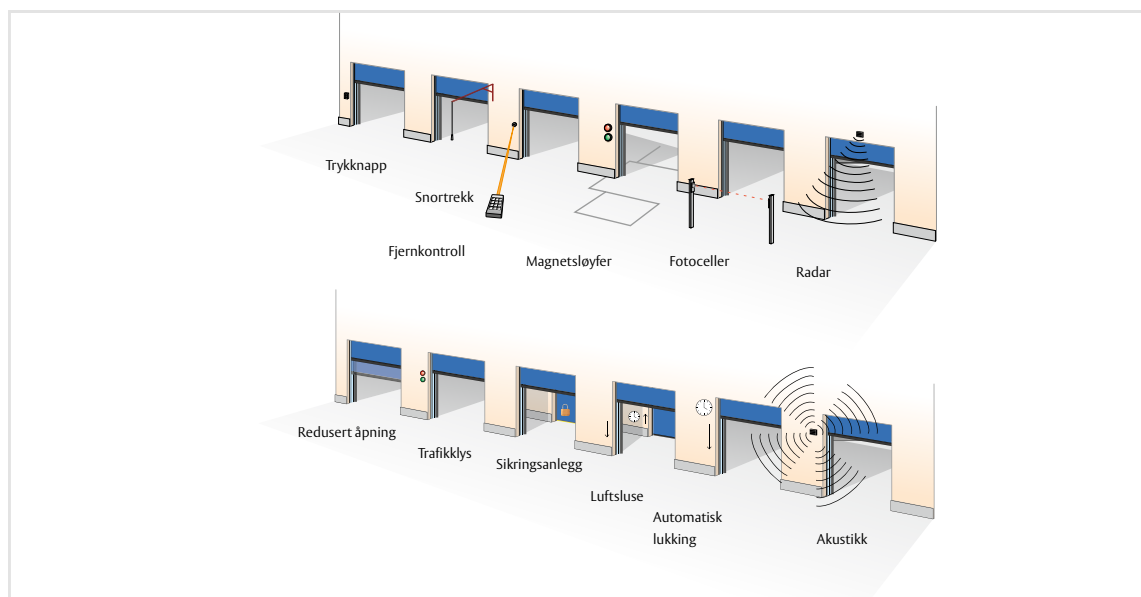
Dimensjons- spesifikasjoner



Vinduer, siktpaneler og insektsskjermer



Alternativer for tilgang og automasjon



Tilgjengelige standardfarger

